

# 8 TÊTES

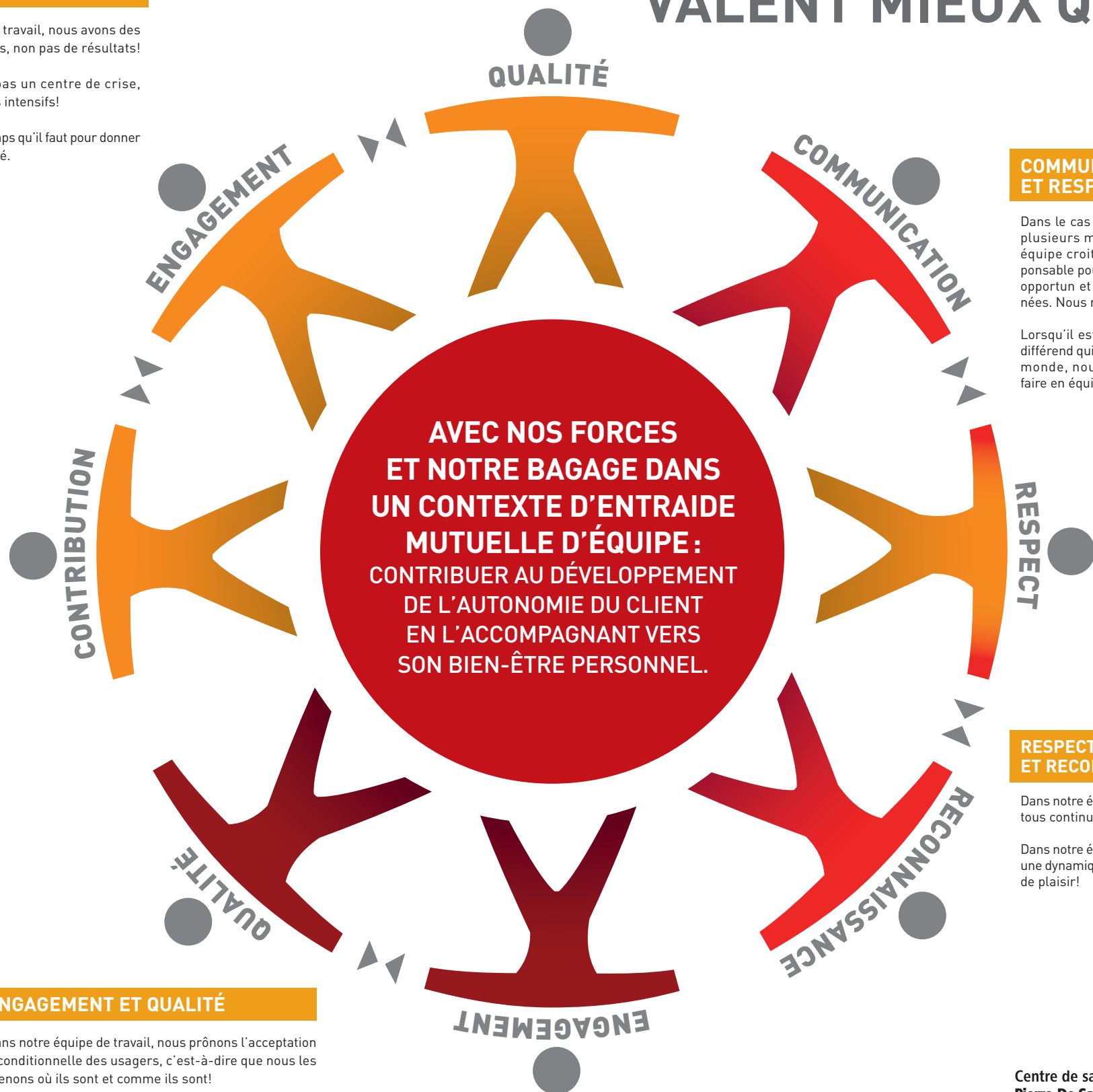
## VALENT MIEUX QU'UNE

### QUALITÉ, ENGAGEMENT ET CONTRIBUTION

Dans notre équipe de travail, nous avons des obligations de moyens, non pas de résultats!

Notre équipe n'est pas un centre de crise, d'urgence ou de soins intensifs!

On peut prendre le temps qu'il faut pour donner des services de qualité.



### COMMUNICATION ET RESPECT

Dans le cas de différends entre deux ou plusieurs membres de l'équipe : notre équipe croit que chacun est assez responsable pour régler le litige au moment opportun et avec les personnes concernées. Nous nous faisons confiance.

Lorsqu'il est nécessaire de résoudre un différend qui concerne le travail de tout le monde, nous croyons que cela doit se faire en équipe!

### RESPECT ET RECONNAISSANCE

Dans notre équipe de travail, nous voulons tous continuer à aimer notre travail!

Dans notre équipe de travail, nous voulons une dynamique qui favorise une ambiance de plaisir!

### ENGAGEMENT ET QUALITÉ

Dans notre équipe de travail, nous prônons l'acceptation inconditionnelle des usagers, c'est-à-dire que nous les prenons où ils sont et comme ils sont!

Dans notre équipe de travail, nous avons une croyance inconditionnelle envers nos usagers, c'est-à-dire que nous ne baissions pas les bras devant les obstacles qu'ils rencontrent!

Centre de santé et de services sociaux  
Pierre-De Saurel