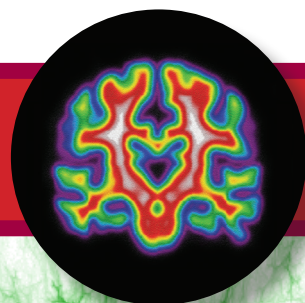




Le centre McGill d'études sur le vieillissement présente :

Douglas
INSTITUT
UNIVERSITAIRE EN
SANTÉ MENTALE



LES CONFÉRENCES MOLSON SUR LA MALADIE D'ALZHEIMER

LES ÉTUDES DIAN ET DIAN-TU PAR LE DR. RANDALL BATEMAN, M.D.

En 2008, le NIH a financé la création du Dominantly Inherited Alzheimer Network (DIAN, www.dian-info.org), un réseau international regroupant les plus importants centres de recherche, afin d'étudier la maladie d'Alzheimer à dominante héréditaire. En 2012, le DIAN-TU (UT - Unité d'investigation) a fait le lancement des premières études de prévention de la maladie d'Alzheimer à caractère autosomique dominant. Le DIAN-TU a permis de développer un design d'adaptation pour permettre de tester les cibles de la maladie d'Alzheimer avec pour objectif la prévention du déclin des fonctions cognitives, relié à la maladie d'Alzheimer à caractère autosomique dominant. Le DIAN Expanded Registry (www.DIANXR.org) est un registre international à l'intention des participants et des chercheurs impliqués dans les études DIAN-TU. Les connaissances scientifiques acquises par le biais d'essais secondaires de prévention permettront certainement de donner des informations sur les causes de la maladie d'Alzheimer, de valider les marqueurs biologiques afin d'accélérer le développement d'un traitement et de déterminer les effets d'un traitement précoce de la maladie d'Alzheimer.

Cette conférence aura lieu le jeudi 30 mai, 2013 à 11h00 (en version anglaise seulement)
Institut universitaire en santé mentale Douglas
6875 Boulevard LaSalle, Verdun, QC, H4H 1R2 • Salle Douglas
Pour plus d'information contacter: silvana.aguzzi@mcgill.ca

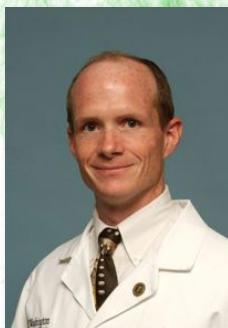
RANDALL BATEMAN, M.D.

Le Dr Bateman est un chercheur clinicien de renommée mondiale et il est à la tête du développement de traitements novateurs permettant de modifier l'évolution de la Maladie d'Alzheimer.

Le Dr Bateman est le Directeur du Dominantly Inherited Alzheimer's Network Therapeutic Trials Unit (DIAN TTU), qui est le premier essai clinique sur la maladie d'Alzheimer à caractère autosomique dominant (MAAD). Le Dr Bateman agit également à titre de Directeur associé et chef de l'équipe clinique de base du DIAN; une collaboration internationale de centres de recherche de renom dédiés à l'étude de la maladie d'Alzheimer à caractère autosomique dominant (MAAD). L'objectif du DIAN TTU est la prévention de la démence de type Alzheimer.

Le laboratoire du Dr Bateman étudie les causes et les méthodes de diagnostics pré-cliniques et les traitements de la maladie d'Alzheimer en utilisant une grande variété de tests et de techniques. Le laboratoire du Dr Bateman a établi que l'élimination de la bêta-amyloïde est déficiente chez les patients atteints de la maladie d'Alzheimer.

Le Dr Bateman a reçu plusieurs prix honorifiques notamment : une bourse de l' AAN Foundation Corporate Roundtable Clinical Research; il a été conférencier à la session plénière de l'American Neurological Association; une nomination pour le prix World Technology for Health and Medicine Associate; un prix de la Scientific American 50 reconnaissant les 50 plus importantes réalisations de 2006; le prix Kopelow; le prix 2007 de l'Alzheimer's Research Forum Community; le prix Beeson; le prix de la St. Louis Academy of Science Innovator of the Year; il a été co-recipient du prix du Health Care Heroes in Innovation par le St. Louis Business Journal; le prix Glenn pour la recherche; le prix 2011 de l'Alzheimer's Association Zenith Fellows; le prix 2011 de l'Alzheimer's Research Forum Open Innovation et le prix 2012 de la MetLife Promising Investigator.



COMMANDITÉ PAR LE FONDS D'ÉCHANGE
DE CONNAISSANCES MOLSON

EN PARTENARIAT AVEC

